

ULTRAPROBE® 15,000

Ultrasonik durum izleme işleminin geleceğine temas edin

Fabrikanızla temasa geçin

Eğer ekipmanlar yıkıcı arızalar ve enerji israfı geçmişe ait terimler haline gelecek kadar etkili, emniyetli ve sezgisel olarak test edilebilseydi, gelecek neye benzerdi?

Otuz yıllık deneyime dayalı bilgi birikimini kullanan UE Systems mühendisleri tamamen ultrasonik bir durum traking laboratuvarı geliştirdiler - hem de avucunuza tam oturacak şekilde.

Gelecek elinizde:

Ultraprob® 15,000 Touch'ı deneyimleyin

- Dokunmatik Ekran Teknolojisi
- Cihaz üstü Spektral Analizör ile Koşulları Analiz edin
- Sahaları Cihaz Üzerinden Planlayın/Gözden Geçirin
- Enfrarujlu bir Termometre ile Sıcaklık ölçün
- Cihaz Üstü Kamera ile Test Noktalarını Fotoğraflayın
- Çoklu Veri Ekranları: dBI Sıcaklık/ SpektralAnaliz
- Alarm Gruplarını Gözden geçirin & Raporlar Oluşturun
- Veri, Ses ve Resimleri Depolayın
- Geçmiş Kayıt Verilerini Gözden Geçirin
- Lazer İşaretleyici ile Lokasyonların Yerini Belirleyin
- Yayılcılığı Ayarlayın
- Tüm Fabrika Uygulamalarında Kullanılabilir



Hepsi kolay tanınabilen simgelerle birlikte dokunmatik ekran teknolojisi

aracılığıyla Bu olağanüstü dijital denetim sistemini elinize aldığınız dakikada gerçekten özel bir şeyin içinde olduğunuzu fark edeceksiniz. Her bir dokunmatik ekran özelliğini deneyin ve Ultraprobe® 15,000 Touch cihazının piyasadaki en heyecan verici denetleme cihazı olduğunu keşfedin.

Tüm Denetleme İhtiyaçlarınızı Avucunuzun İçine Alın!

Eğer henüz UE Systems tabanca saplı dijital ultrasonik tespit cihazlarını denemediyse kullanıma hazır saha denetimini gerçekten yaşamamışsınız demektir . UE Systems'in ergonomik olarak geliştirilmiş donanımı sahalarınız içinden daha çabuk ve etkili geçmenizi sağlayacak. Ultraprobe® 15,000 Touch denetleme aleti ile her şey mümkün. Hafif, kontrolü kolay, kullanımı basit ve olağanüstü hassastır. Artı, veri, resim, sıcaklık ve ses analizinden tüm analitik araçlarınız kompakt kasa içine düzgün bir şekilde oturur. Ultraprobe 15,000 Touch gerçekten de avucunuzun içine oturan bir ultrasonik durum tracking laboratuvarıdır.



Donanım özellikleri arasında şunlar bulunur:

- | | |
|-----------------------|-------------------------|
| 1 Cihaz tetiği | 5 Kulaklık fişi |
| 2 Pil kutusu | 6 Enfranjülü termometre |
| 3 SD Kartı yuvası | 7 Lazer İşaretleyici |
| 4 Açma/Kapama düğmesi | 8 Flaşlı kamera |



Önden görünüm



Arkadan görünüm



Yandan görünüm

Dokunmatik Ekran Teknolojisi

Ekran üzerinde aşağıdaki simgeler kullanılabilir durumdadır

- | | |
|--|--------------------------------------|
| | Spektral Analiz |
| | Geçmiş Kayıtlar |
| | Sıcaklık & dB |
| | Kamera |
| | Resim Görüntüleyin ve Fotoğraf Çekin |

- | | |
|--|------------------------------|
| | dB Ekranı |
| | Ek Test Verileri Girin Alet |
| | Fonksiyonlarının Kurun |
| | Yüklenen Sahayı Görüntüleyin |
| | Test Verilerini Kaydedin |

- | | |
|--|--|
| | Sıcaklık Ekranı (dB ile ya da olmadan) |
| | Valf Test Ekranı |
| | Yayılcılık Ayarları |

Ultrasonik Denetlemenin Geleceği Bir Dokunuş Ötede

Touch son derece gelişmiş ve ileri teknoloji ürünüdür, bir o kadar da basittir. Ultraprobe® 15,000 Touch cihazının en önemli özelliği dokunmatik ekran teknolojisidir. Gerçek bir "tam-hizmet denetleme sistemidir, kaç farklı tarzda kullanabildiğinizi ve aynı zamanda kaç farklı uygulamada kullanılabildiğini görünce şaşıracaksınız. Bir simgeye dokununuz ve ultrasonik denetleme dünyasının kapıları sizin için açılacak.

Bazı dokunmatik ekran örnekleri arasında şunlar bulunur:



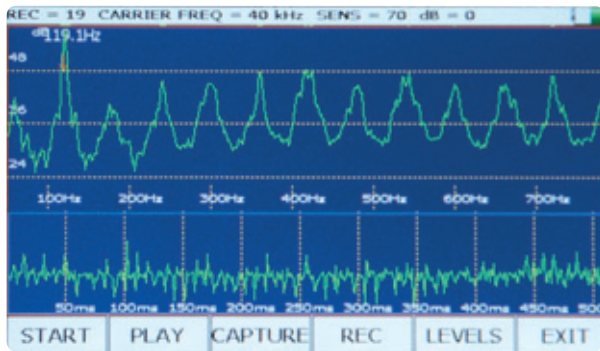
Ana Ekran

Her zaman görüntülemek için iki simge seçin

Ana Ekran Görüntüsü:

- Desibel
- Frekans
- Kayıt Numarası
- Hassasiyet Seviyeleri
- Uygulama

Hassasiyeti, frekansı değiştirmek ya da bir simgeyi görmek için Ekranı dokununuz



Spektral Analiz Ekranı

Aşağıdakiler de dahil üç görüntü:

- FFT & Zaman Serileri
- FFT
- Zaman Serileri

Ses örneklerini cihaz üzerinde görüntüleyin/analiz edin, sesleri kaydedin ve Hatta sesin görüntüsünü saklayın.

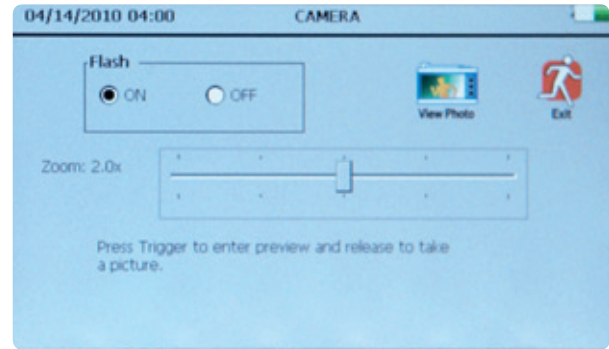
Örnek hızını ayarlayın.

Tüm kayıtlar otomatik olarak SD kart üzerine kaydedilir (test tamamlandıktan sonra kartı kolayca aletten çıkarabilir ve UE Systems veri yönetim yazılımına yükleyebilirsiniz: Ultratrend DMS)



Sıcaklık & dB

- dB görüntü
- Bir gösterge çubuğu üzerinde yoğunluk dalgalanmalarını görüntüleyin
- Sıcaklığı görüntüleyin (C ya da F)
- Sıcaklık hassasiyeti için yayıncılığı ayarlayın
- Verileri kaydedin
- Verileri ve sıcaklığı bilgisayara kaydedin



Kamera Ekranı

- Bir fotoğraf çekin
- Bir test noktasının yakın görüntüsünü yakalamak için zum özelliği
- Açıp kapatabileceğiniz yerleşik flaş
- Resim verilerini saklayabilirsiniz
- Rapor geliştirme için resme gömülmüş test verileri



Ultraprob® 15,000 Touch Uygulamaları

Ultraprob® 15.000 Touch denetleme sisteminde son noktadır. Neredeyse her türlü fabrika uygulamasında kullanılan sistem saha denetiminde basit dokunmatik ekran teknolojisini kullanarak tüm verileri ölçer, analiz eder ve toplar. Bu kadar sağlam ve aynı zamanda basit bir sistemle asla karşılaşmadınız. Touch cihazının şu anda kullanılmakta olduğu spesifik uygulamalar şunlardır:

Dahili Mekanik Denetim/Trend Analizi

Rulman/Koşullar
Sürtme Durumları Kaviteasyon Dişliler/Dişli Kutuları Pompalar/Motorlar
Yağ Eksikliği/Aşırı Yağlama

Cihaz Üstünden Elektriksel Denetim Analizi

Aşağıdaki arıza modlarının tespiti ve analizi:

- * Ark Yapma
- * İzleme
- * Korona

Aşağıdaki uygulamalarda kullanılır:

- * Şalt tesisi
- * Transformatörler
- * İzolatörler
- * Röleler
- * Toplayıcı Çubuklar

Cihaz Üstünden Kaçak Tespit / Enerji Enerji Sakınımı Analizi

Valflar
Buhar kapanları
Basınçlı Hava
Basınçlı Gazlar (O,NO₂,vs)

Ultraprob® 15,000Touch Teknik Özellikleri

Konstrüksiyon	Elde taşınır tabanca tipi, kaplanmış alüminyum ve ABS plastikten yapılmıştır
Devre	Katı Hal Analog ve SMD Dijital Devre, sıcaklık kompanzasyon ve gerçek RMS dönüşümlü
Frekans Aralığı	20 kHz ila 100kHz arası (1 kHz'lik artımlar halinde ayarlanabilir)
Yanıt Süresi Ekran	<10ms
Ses Kayıt	QVGA Dokunmatik Ekran - IR, Lazer İşaretleyici Kamera Spektrum Analizörü
IR Sıcaklığı Kamera	WAV Dosya Formatı
Lazer İşaretleyici	-20 °C ile 500 °C 2.0 Mega Piksel
Lazer İşaretleyici	Sadece Avrupa için Çıkış <1mW-Dalga boyu 640nm - Sınıf II Lazer Ürün Avrupa hariç Diğer Yerler için Çıkış <5mW- Dalga boyu 640nm - Sınıf IIIa Lazer Ürün
Bellek	400 depolama yeri
Pil	Lityum İyon Şarj edilebilir
Çalışma Sıcaklığı	0 °C ila 50 °C arasında
Çıkışlar	Kalibre edilmiş heterodin çıkış, desibel (dB) frekansı, SD kartı
Sondalar	Trisonik Tarama Modülü ve Stetoskop Modülü Uzun Menzil Modülü ve RAS-MT
Kulaklık Göstergeler Hassasiyet	Lüks gürültü azaltıcı kulaklıklar – baret kullanımı için dB, Frekans, Pil Durumu ve 16 Segmentli Çubuk Grafik 127 mm çapında kaçağı @ .34 bar basınçta 15.24 m* mesafeden tespit eder
Eşik Boyutlar	1 x 10-2 std.cc/saniye ila 1 x 10-3 std. cc/saniye arasında-3 Zero Halliburton alüminyum taşıma çantasında komple set 55x47x20cm
Ağırlık	Tabanca Ünitesi: 1.1 kg
Komple Taşıma Çantası	8.6 kg
Garanti	1 yıl parça/işçilik standart, komple garanti tescil kartı ile 5 yıl dB (ana),IR,ABCD,Spektrum ve
Ekran Modları	Uygulamaya Özgü, Spektrum Analizörü (modlar): Spektrum, Zaman Serileri & İkili Spesifik
Ultraprobe 15,000 Seti	Kaçak Tespiti için ASTM E1002-2005 şartlarını karşılar ve geçer *Kaçak konfigürasyonuna bağlı olarak

İleri teknoloji ürünü ama basit!

Denetim yeteneğinizi ne kadar çabuk geliştirebildiğinizi görünce şaşıracaksınız - fabrikanız genelinde mal varlığınızın artmasına yardımcı olarak enerji israfını azaltacak. Artı, oluşturduğunuz raporlar şirketinizin karlılığının artırılmasında ultrasonik durum traking programınızın ne kadar önemli olduğunu anlamasında yönetime yardımcı olacaktır.

Nihayet, doğru sonuçlar elde etmek için gerekli tüm özelliklerle birlikte istediğiniz tarzda test yapabileceksiniz. Artık Ultraprobe® 15,000 Touch ile geleceği doğru şekilde okuyabilir ve rapor edebilirsiniz.



TEST TEKNİK ENDÜSTRİYEL SİSTEMLER TİCARET

1203/11 Sk. No:4 D:616 Karahasan Atlı İş Merkezi Yenişehir/İZMİR/TURKEY
Tel: +90 232 469 26 23 • Fax: +90 232 469 23 90
info@testteknik.net

www.testteknik.net

UE Systems Europe • Windmolen 22 • 7609 NN Almelo • Hollanda

T: +31 (0)548-659011 • F: +31 (0)548-659010 • E: info@uesystems.eu • www.uesystems.eu